

- 27

+

EL2 - SVÍTIDLO PŘISAZENÉ, D 375mm, OPÁLOVÝ KRYT, 27W LED, 2700lm
- 20

—

EL4 - SVÍTIDLO VESTAVNÉ, D 225mm, OPÁLOVÝ KRYT, 19,8W LED, 2048lm
- 20

×

EL4.N - SVÍTIDLO VESTAVNÉ, D 225mm, OPÁLOVÝ KRYT, 19,8W LED, 2048lm, EMG
- 27

—

EL5 - SVÍTIDLO VESTAVNÉ, D 225mm, OPÁLOVÝ KRYT, 26,5W LED, 2778lm
- 27

×

EL5.N - SVÍTIDLO VESTAVNÉ, D 225mm, OPÁLOVÝ KRYT, 26,5W LED, 2778lm, EMG
- 33W LED

—

EL6.N - SVÍTIDLO PŘISAZENÉ, OPÁLOVÝ KRYT, 33W LED, 4000lm, EMG
- 49W

—

EL7 - SVÍTIDLO VESTAVNÉ M600, MIKROPRIZMAT. KRYT, 49W LED, 5400lm
- 49W

×

EL7.N - SVÍTIDLO VESTAVNÉ M600, MIKROPRIZMAT. KRYT, 49W LED, 5400lm, EMG
- 37W

—

EL8 - SVÍTIDLO VESTAVNÉ M600, MATNÁ AI MŘÍŽKA, 37W LED, 4450lm
- +

+

+

EL10 - SVÍTIDLO NOUZOVÉ NÁSTĚNNÉ, 1W, 1hod, PIKTOGRAM
- +

+

+

EL12 - SVÍTIDLO VENKOVNÍ S VESTAVĚNÝM DETEKTOREM POHYBU

— - PROSTUP KABELOVÉ TRASY POŽÁRNĚ DĚLÍCÍ KONSTRUKCÍ DLE ČSN 73 0810 (6ks)

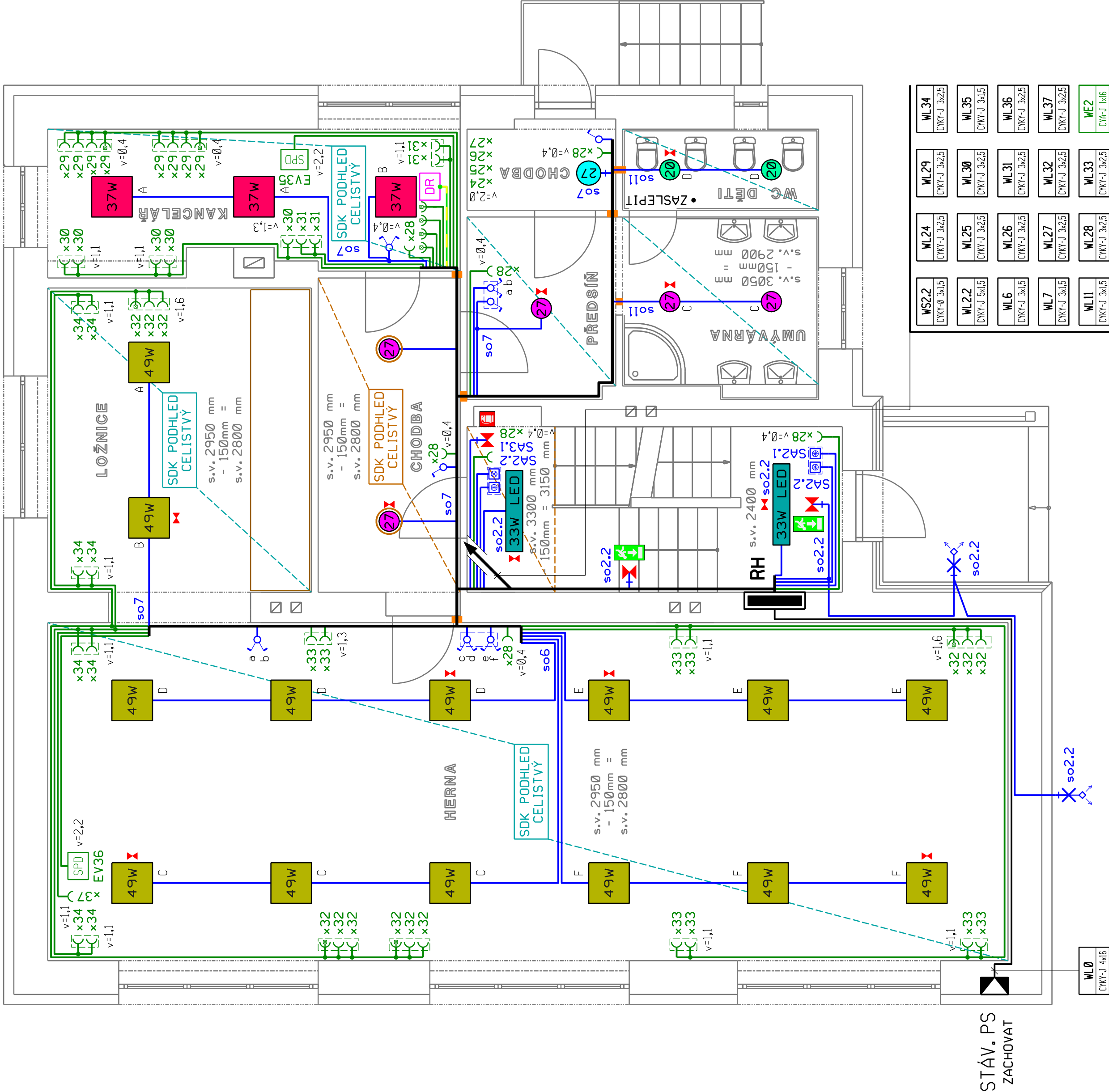
Technické údaje

ROZVODNÁ SOUSTAVA : 3 PE+N ~ 50Hz 400V/TN-C-S

OCHRANA PŘED ÚRAZEM EL.PROUDEM : automatickým odpojením od zdroje
ČSN 33 2000-4-41 ed.3, čl. 411.4
doplňkově - proudovým chráničem
ČSN 33 2000-4-41 ed.3, čl. 415.1
- doplňujícím ochranným pospojováním
ČSN 33 2000-4-41 ed.3, čl. 415.2

INSTALOVANÝ PŘÍKON : Pi = 43,5kW
Pb = 10,9kW

projektant : Hrbotický Marek	datum : duben 2020	Hrbotický Marek projektování elektrických zařízení Kastrenská 4, 695 01 Hodonín IČ: 680 22 999
stupeň PD : DPS	zakázka : 16-2020	
investor : Město Hodonín, Masarykovo nám. 1, 695 35 Hodonín		
stavba : Rekonstrukce elektroinstalace MŠ na ulici Pr. Veselého 38 v Hodoníně		formát : 6xA4
obsah : 1. Silnoproudá elektroinstalace Půdorys 1. np		měřítko : 1 : 50
		výkres č. : 3



STÁV. PS
ZACHOVAT